



Suivi des débarquements des petits pélagiques en 2022 et le premier semestre 2023.

Appui du Projet FIP

Par
Oumar Hamet WAGNE & Mohamed Ahmed JEYID
Chercheurs à l'IMROP

Nouadhibou, le 2 et 3.08. 2023

Plan

I. Préambule

II. Modules d'enquête pour le suivi

III. Matériel et Méthodes

IV. Résultats de l'effort de suivi

V. Conclusions et Recommandations

I. Préambule

Mission et appui des partenaires

- **L'IMROP**, dans sa mission (mettre à la disposition des pouvoirs publics, les connaissances nécessaires à la gestion et à l'exploitation durable des ressources et milieux aquatiques), **bénéficie de l'appui de ses partenaires, comme en illustre le Projet FIP petits pélagiques Mauritanie dont nous restituons les résultats des ses activités.**

Importance du suivi de l'exploitation

- **Pour atteindre les l'objectifs affichés** (gestion durable des ressources de petits pélagiques), **le suivi des débarquements** (exploitation des ressources), **demeure fondamental.**

Focus sur les débarquements

- **Un focus sur le résultat de l'effort de suivi des débarquements** de FIP petits pélagiques Mauritanie, **sera fait** à travers les enquêtes de collecte de données et d'informations sur indicateurs biologiques et d'exploitation (paramètres biologiques, Captures, composition spécifique des captures, effort etc.)

II. Modules d'enquête

Cinq types d'enquêtes conduites:

1. Enquête Retours de Mer (ERM)

2. Enquête Recensement Mensuel du Parc actif Catégorisé (ERMPC)

3. Enquête Lot auprès des Unités d'Achat et de Traitement (ELUAT).

4. Récupération des Registres d'Achat des Usines (RRAU).


5. Enquête Cadre (Recensement des unités de production)



III. Matériel et Méthodes

A. Matériel

- ❑ Fiches d'enquête (Prototype)

 **Fiche ERM session (version 1.1)**
Système de Suivi de la Pêche Artisanale

ENQUETE RETOUR DE MER : SESSION Date d'enquête : [][] [][] 20..

Zone d'enquête : [] Base/site de pêche : [] Point de débarq. : []


Heure début session : [] Fin : [] Enquêteurs : [] :

Observ. Météo/Environ. :

Observ. Biologiques :

Prix de la glace ici ce jour :/kg Prix carbur. Essence:/l gas-oil :/l

Occurrence de retours durant la session : Oui Non Si Non pourquoi :

 **Fiche ERM retour (version 1.1)**
Système de Suivi de la Pêche Artisanale

Enquête Retour de Mer : un retour Date : [][] [][] [][] 20 [][] [][]
jour mois année

Zone d'enquête : [] Base/site de pêche : [] Point de débarq. : []

Heure déb. session : [][] H, fin : [][] H N° enquête de retour (au sein de la session) : [] Heure de l'enquête : [][] H Retour : [][] H

Caractéristiques de l'embarcation principale:

N° immatriculation : [] Port d'attache : []

Type d'embarcation : pir. bois pir.plastique pir.alumin. pir.acier
 canot vedette lanche/a-mare bat. artisanal pas d'embarcation

Longueur totale : [][] m Puissance moteur : [][] CV Utilisation d'une embarc. annexe ? Oui

III. Matériel et Méthodes

A. Matériel

- Tablettes (dématérialisation des fiches d'enquête)



26-seydina : 26



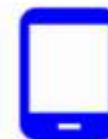
95 reçu(s) - 0 en attente
0 Exception(s) - 0 non envoyé(s)
Synchronisation : 03/07/2023 09:53
Actualisation : 03/07/2023 10:30

27-assata diop : 27



30 reçu(s) - 0 en attente
0 Exception(s) - 0 non envoyé(s)
Synchronisation : 25/07/2022 22:37
Actualisation : 26/07/2022 12:24

28-Nouh : 28



141 reçu(s) - 0 en attente
0 Exception(s) - 0 non envoyé(s)
Synchronisation : 03/07/2023 03:07
Actualisation : 03/07/2023 10:31



10 reçu(s) - 0 en attente
0 Exception(s) - 2 non envoyé(s)
Synchronisation : 15/06/2022 08:50
Actualisation : 15/06/2022 08:51

30-Mograïne : 30



71 reçu(s) - 0 en attente
0 Exception(s) - 0 non envoyé(s)
Synchronisation : 28/06/2023 07:56
Actualisation : 03/07/2023 10:30

31-Graine : 31



0 reçu(s) - 0 en attente
0 Exception(s) - 0 non envoyé(s)
Synchronisation :
Actualisation : 17/07/2022 23:15

32-Fama Konte : 32



0 reçu(s) - 0 en attente
0 Exception(s) - 0 non envoyé(s)
Synchronisation :
Actualisation : 03/07/2023 10:30

40-TALLA ismalla : 40



1 reçu(s) - 0 en attente
0 Exception(s) - 0 non envoyé(s)
Synchronisation : 30/06/2023 01:39

III. Matériel et Méthodes

A. Matériel

- ❑ Balances
- ❑ Ichtyomètres
- ❑ Caisse de 40 kg (pesée des échantillons)
- ❑ Voiture pour le déplacement des équipes (Points de débarquement, Usines et PAN)



IV Matériel et Méthodes

B. Méthodes

- ❑ 1. **Enquête Retours de Mer (ERM)**
- ✓ Echantillonnage stratifié au débarquent (embarcation –engin).
- ✓ Embarcations prises de façon aléatoire, au fur et à mesure de leurs retours en mer.
- ✓ Enquêteurs sont répartis selon un planning sur tous les points de débarquement d'un site donné.
- ✓ Une sessions d'enquête qui couvre la tranche horaire des débarquements, est ouverte chaque jour dans chaque point de débarquement.



NB: Chaque retour mer est saisie directement dans la tablette et les données reportées sur les fiches d'enquête (support papier)

IV Matériel et Méthodes

B. Méthodes

□ 2. **Enquête Recensement Mensuel du Parc actif Catégorisé (ERMPC)**

- ✓ Un recensement du parc actif catégorisé (embarcation – engin de pêche)
- ✓ Points focaux identifiés par site qui déclarent une fraction de leurs parcs actifs du mois
- ✓ Recensement est fait dans la première semaine du mois en cours, dans tous les sites.
- ✓ Une équipe se déplace chaque mois, sur la même période pour recenser les sites non couverts par le réseau d'enquêteurs.

□ 3. **Enquête Lot auprès des Unités d'Achat et de Traitement (ELUAT).**

- ✓ Prélever un échantillon d'individus dans chaque lot d'espèce et faire les mesures (LT).
- ✓ Les données (fréquences de taille) sont reportées dans la fiche par classe de taille.

□ 4. **Récupération des Registres d'Achat des Usines (RRAU):** Récupération de la production mensuelle des usines.

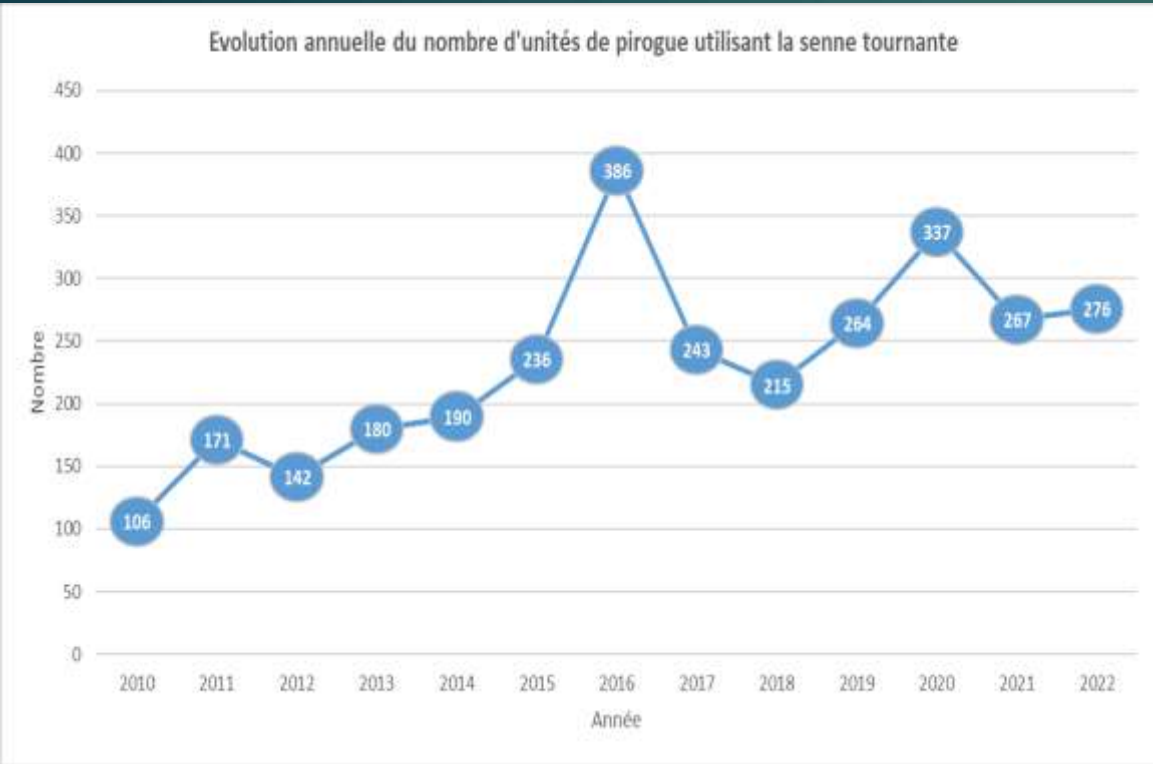
□ 5. **Enquête Cadre (Recensement des unités de production) :** Recensement des unités de production (moyens humains et matériels)

- ✓ Répartition des équipes dans les différents points de débarquement
- ✓ un briefing un fait à la fin de chaque journée.



V. Résultats de l'effort de suivi

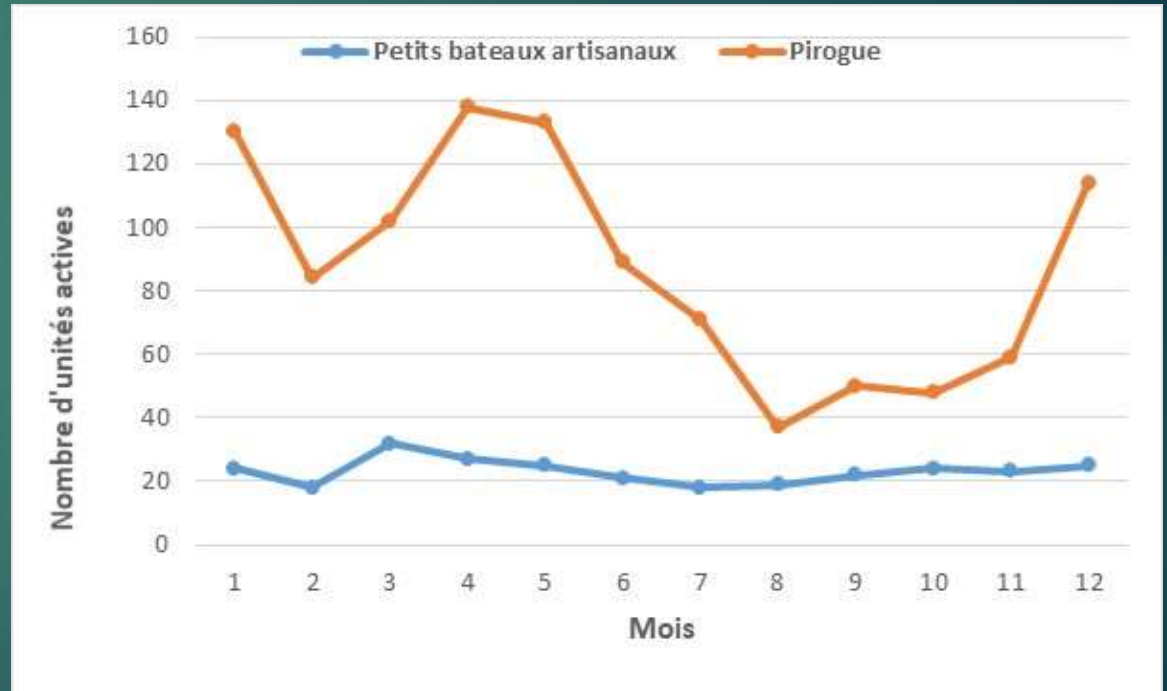
v V.1 Evolution des unités de production



Tendance haussière du parc piroguier des senneurs (pic en 2016 et 2020)

Zoom sur 2022:

Variation mensuelle du parc actif des unités de production utilisant la senne tournante

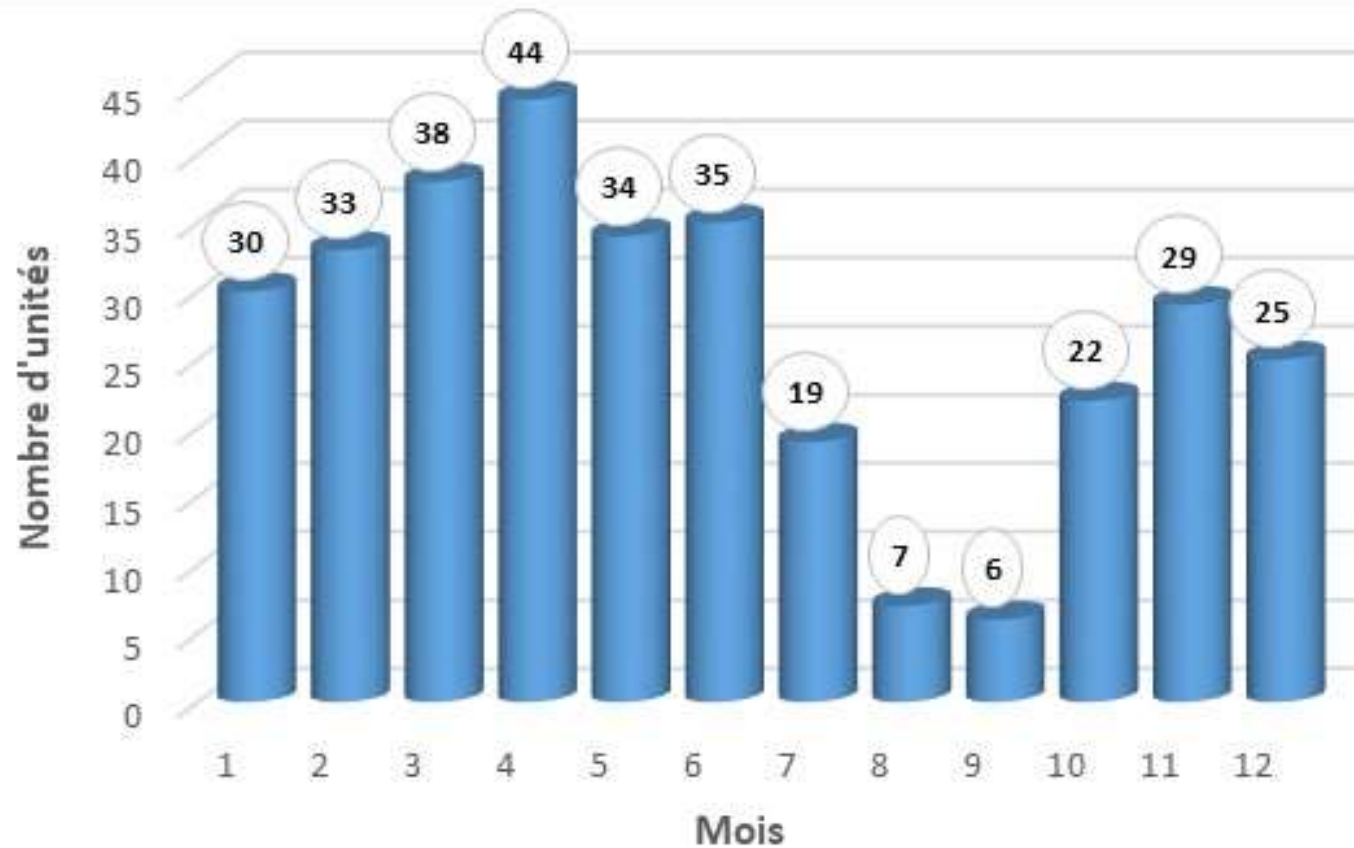


- ✓ Pics activité piroguière (janv., avril –Mai et Déc.)
- ✓ Activité Bateaux: stable toute l'année 2022

V. Résultats de l'effort de suivi

V.2 Echantillonnage des retours mer

Effort d'échantillonnage au débarquement en 2022 des unités de production utilisant la senne tournante

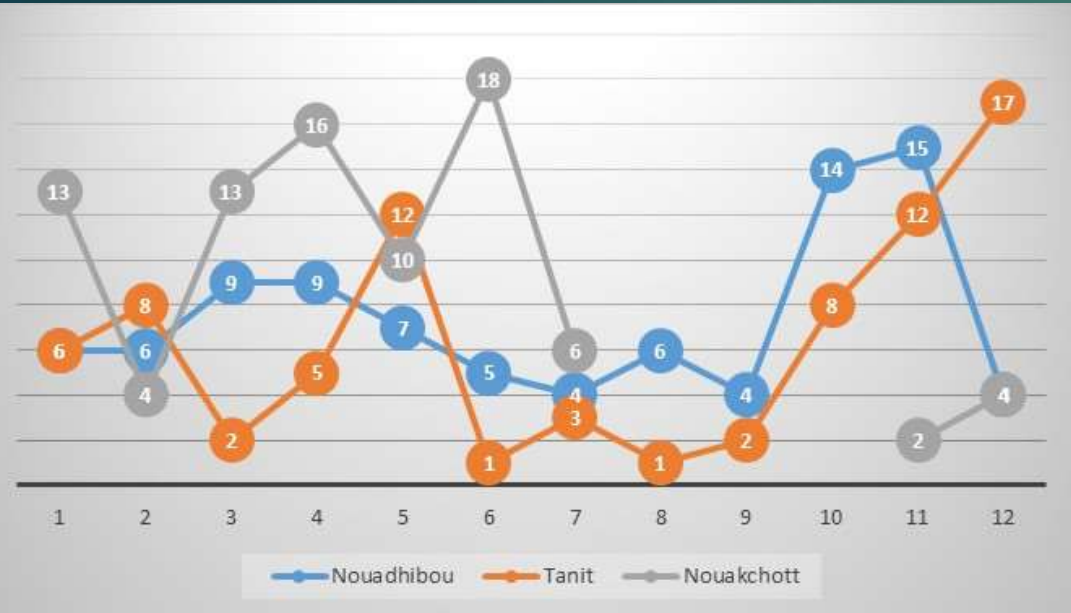


- Effort d'échantillonnage au débarquement:
- ✓ soutenu globalement de janvier à juin
 - ✓ une baisse de juillet à septembre et
 - ✓ une reprise au 4^{ème} trimestre de l'année.

V. Résultats de l'effort de suivi

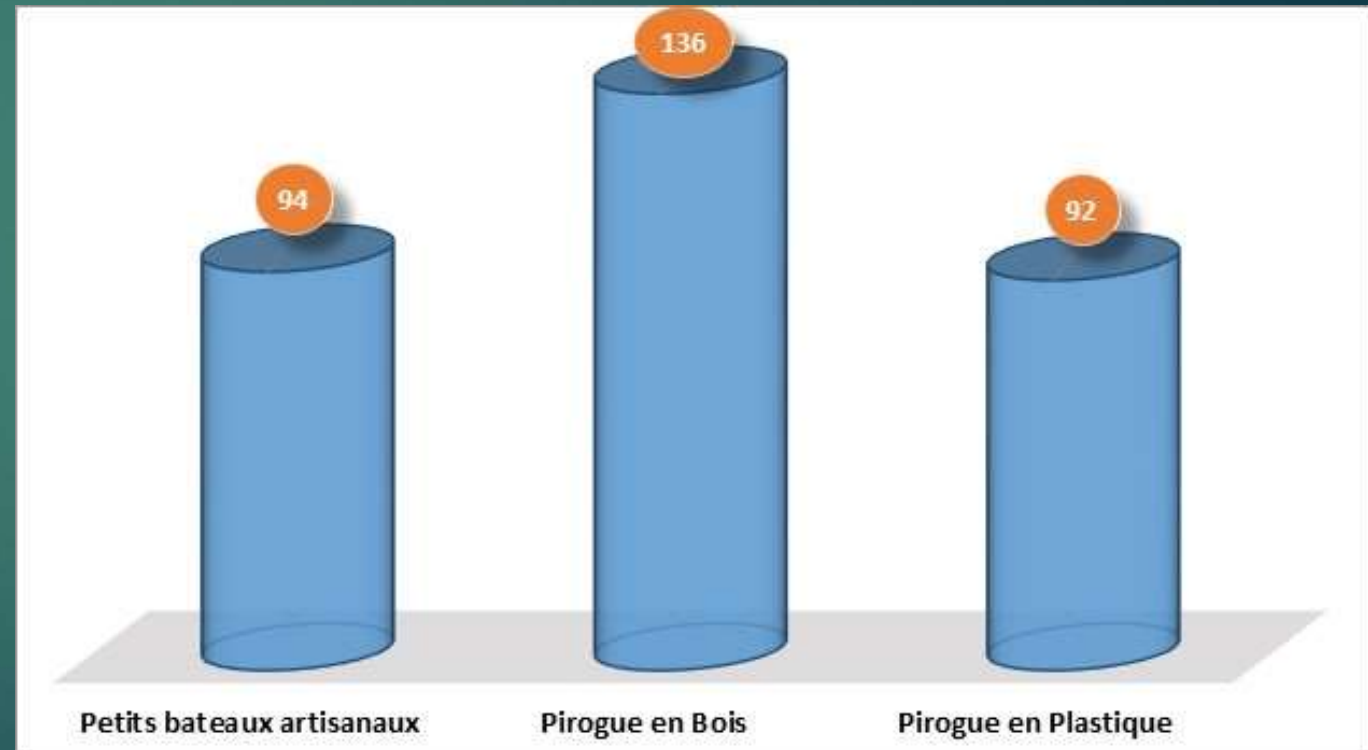
V.2 Echantillonnage des retours mer

Variation mensuelle en 2022 de la taille des échantillons dans les principaux sites de débarquement des petits pélagiques. (la senne tournante)



NDB: Pics (mars-avril et Nov.- Déc.)
Tanit: Pics (Février , mai et Déc)
NKTT: Janvier, Avril et Juin

Variation annuelle de la taille des embarcations échantillonnées en 2022, utilisant la senne tournante.

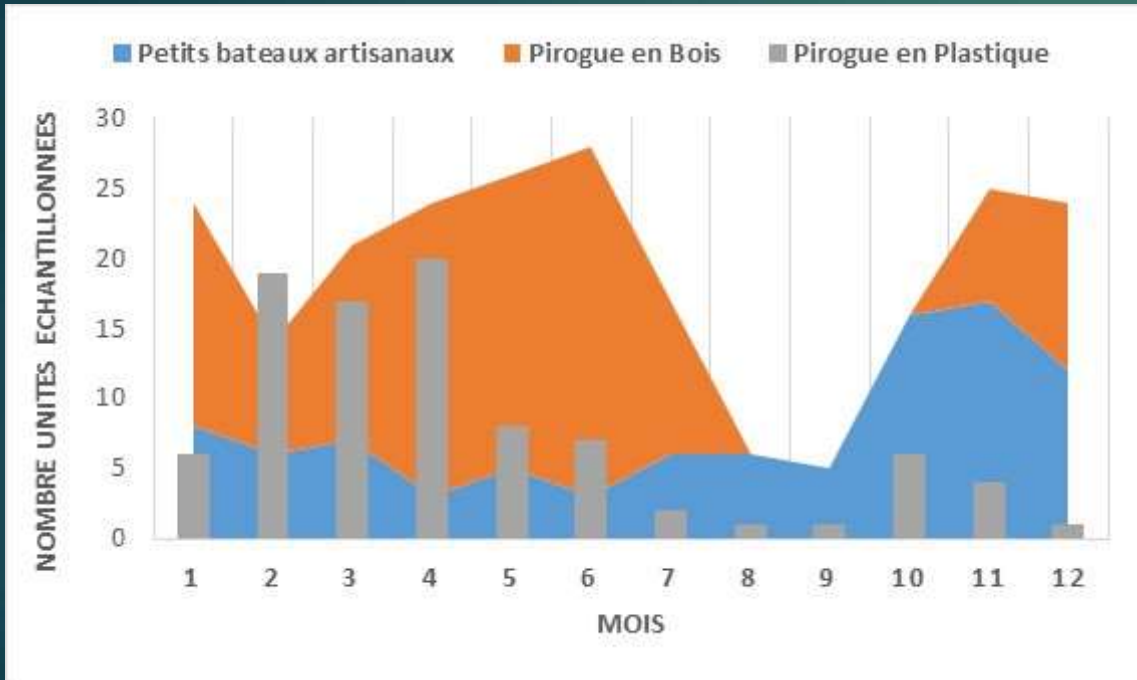


322 embarcations échantillonnées (Bat et PP 29% PB: 42%)

V. Résultats de l'effort de suivi

V.2 Echantillonnage des retours mer

Variation mensuelle de la taille embarcations échantillonnées en 2022, utilisant la senne tournante)



Variation mensuelle de la taille embarcations échantillonnées en 2023, utilisant la senne tournante ([site de Nouadhibou](#))

Types d'Unités	1	2	3	4	5	6	Total général
Bateau	8			1	10	12	31
Pirogue	1	1	5		2	2	11
Total général	9	1	5	1	12	14	42

V. Résultats de l'effort de suivi

V.3 Mensuration des espèces débarquées par la pêche artisanale (Site de Nouadhibou)

Espèces	2022												Total	%
	1	2	3	4	5	6	7	8	9	10	11	12		
Sardinella maderensis	0	49	144	207	188	182	14	0	0	131	197	139	1251	38%
Ethmalosa fimbriata	0	23	65	72	23	36	22	0	164	7	34	0	446	14%
Sardinella aurita	23	0	29	78	0	0	0	90	20	0	0	38	278	9%
Mugil capurii	59	27	177	250	155	101	22	0	60	74	232	133	1290	40%
Total général	82	99	415	607	366	319	58	90	244	212	463	310	3265	100%

Espèces	2023						Total	%
	1	2	3	4	5	6		
Sardinella maderensis	35	0	23	0	69	84	211	21%
Sardinella aurita	41	0	14	29	17	0	101	10%
Ethmalosa fimbriata	18	0	44	0	0	22	84	8%
Mugil capurii	141	34	74	126	59	162	596	60%
Total général	235	34	155	155	145	268	992	100%

V. Résultats de l'effort de suivi

Pêche Côtière

En 2022:

- ❑ Nombre d'échantillon réalisé 364
- ❑ Nombre d'individus mesurés 31662
- ❑ Capture échantillonnée 49730 tonnes
- ❑ Espèces rencontrées:

- ❖ Sardinelles sp , chinchards, sardine , scomber et mulet

En 2023 les deux premiers trimestres:

- ❑ Nombre d'échantillon réalisé 265
- ❑ Nombre d'individus mesurés 21498
- ❑ Capture échantillonnée 39222 tonnes
- ❑ Espèces rencontrées:

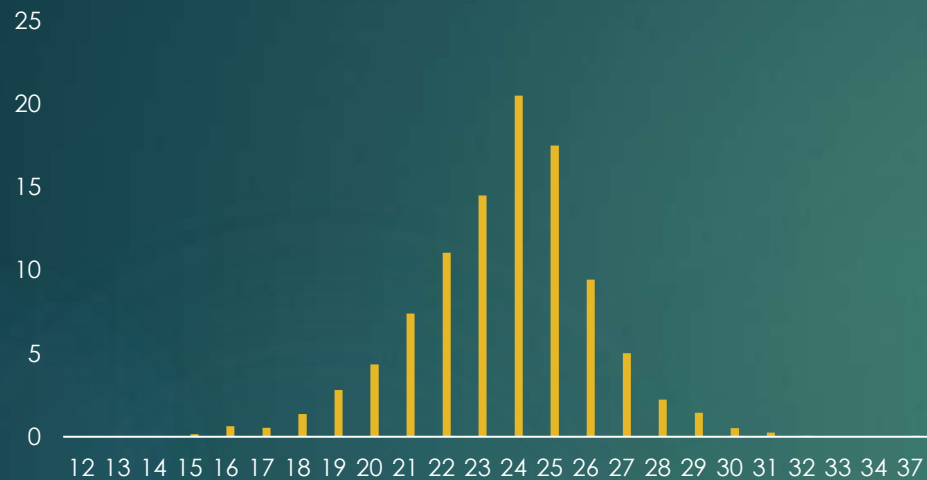
- ❖ Sardinelles sp , chinchards, sardine , scomber et Anchois

V. Résultats de l'effort de suivi

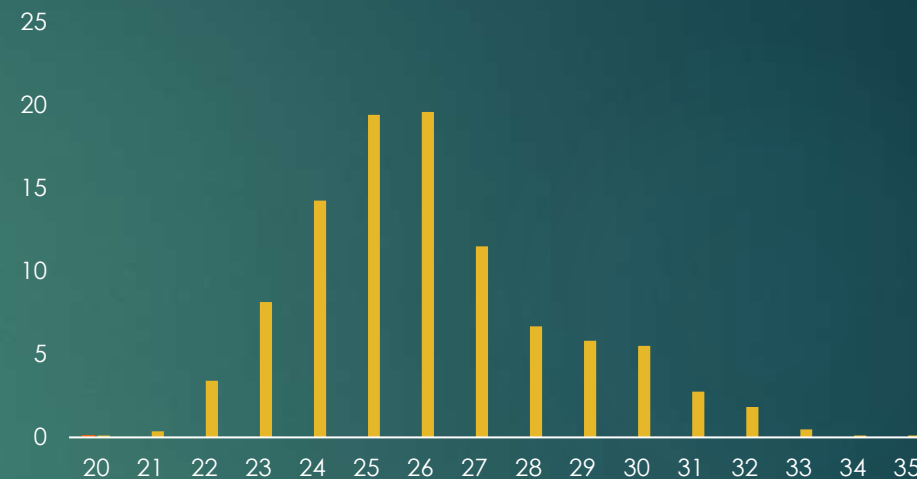
Pêche Côtière

Suivi de débarquement 2022

S.plate



S.ronde



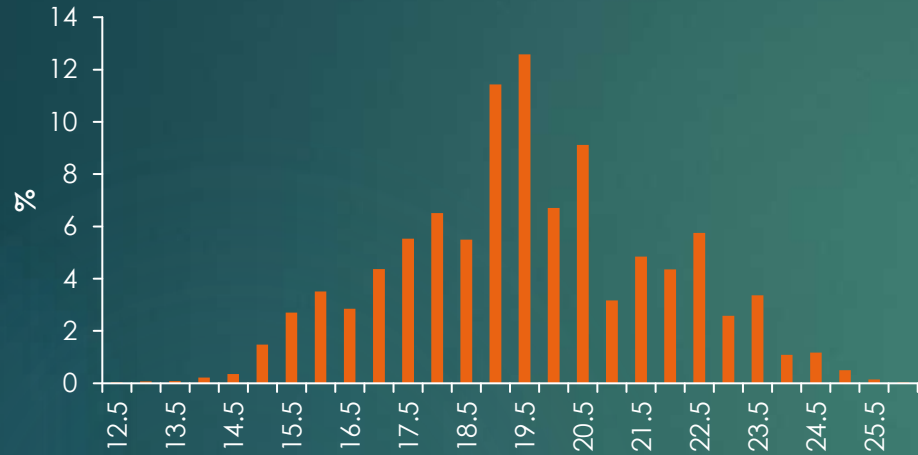
Sardine



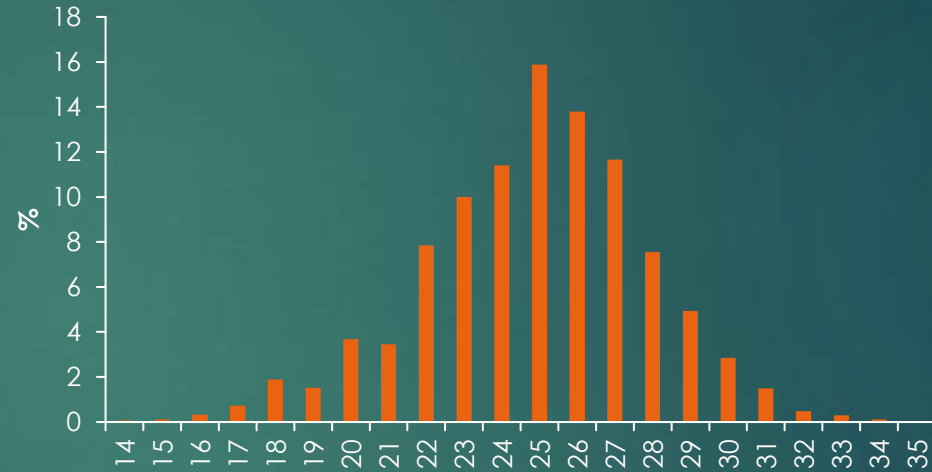
V. Résultats de l'effort de suivi

Suivi de débarquement 2023

Sardine



S.plate



S.ronde



VI. Conclusions et Recommandations

- ✓ Trois sites de débarquement des PP (NDB, Tanit et NKTT)
 - ✓ Dominance des unités de production en bois à NKTT, en plastique à NDB , bateaux et bois à Tanit.
 - ✓ Période (Aout - sept.) → Diminution de la tailles des échantillons dans tous les sites.
 - ✓ Début d'année (Février) → Diminution du parc actif (renouvellement des licences)
 - ✓ Les tailles des échantillons sont globalement significatives.
-
- ❑ Couvrir les débarquements la nuit pour permettre d'augmenter la taille des'échantillons dans les principaux sites, notamment à Nouadhibou.
 - ❑ Renforcer le suivi à Nouakchott au niveau des usines et des points de débarquement par l'acquisition d'une voiture dédiée uniquement à la collecte des données.
 - ❑ Redynamiser le contrôle des équipes par des visites réguliers de terrain, afin de vérifier la présence des enquêteurs, leurs conditions de travail, la qualité des données collectées et d'appréhender les changements de stratégies de pêche.

**Merci de votre
attention**

