



Résultats des analyses des données de l'observation scientifique premier semestre 2023

Abdel Kerim Souleimane

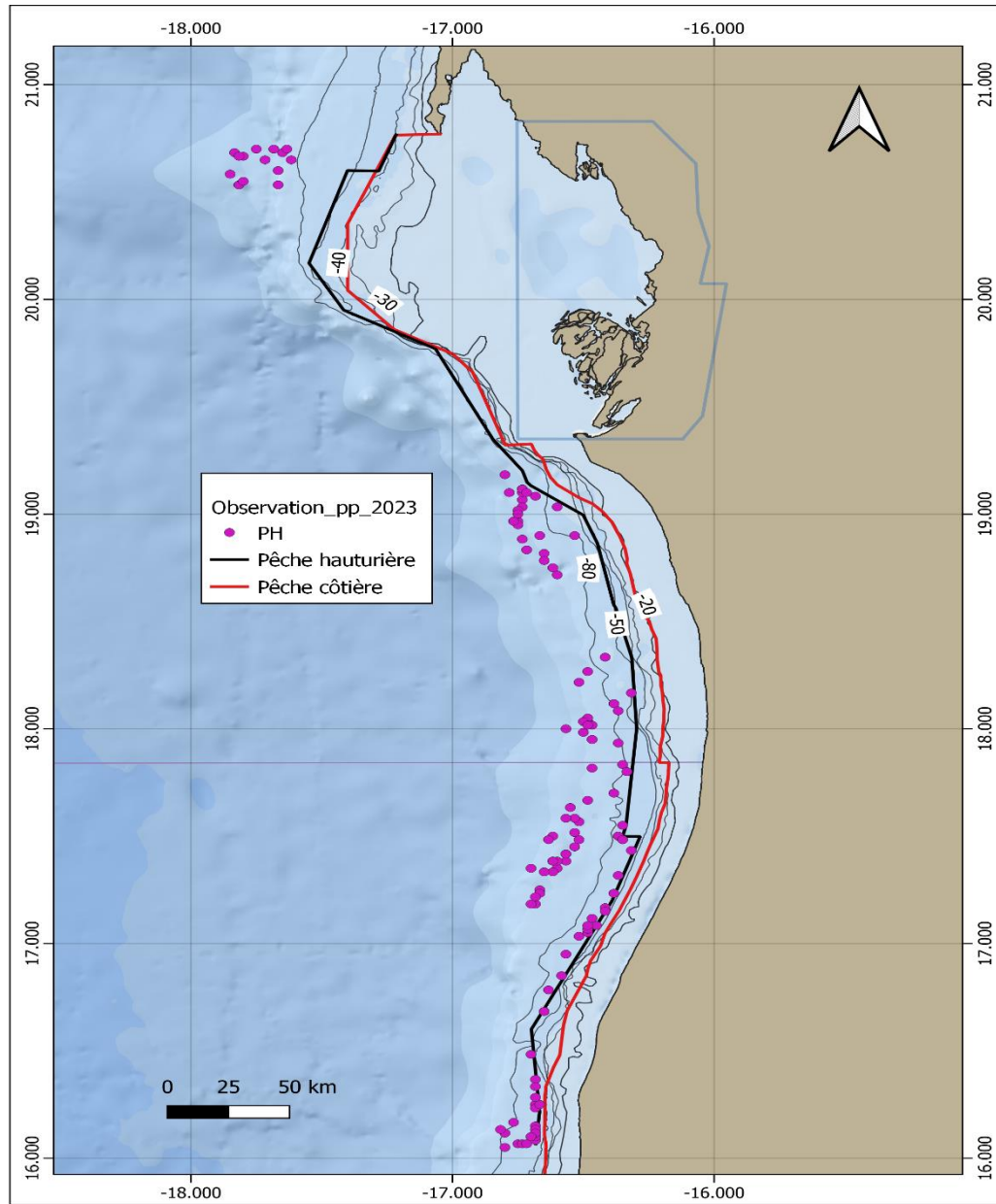
Août 2023

1. CONTEXTE GENERAL

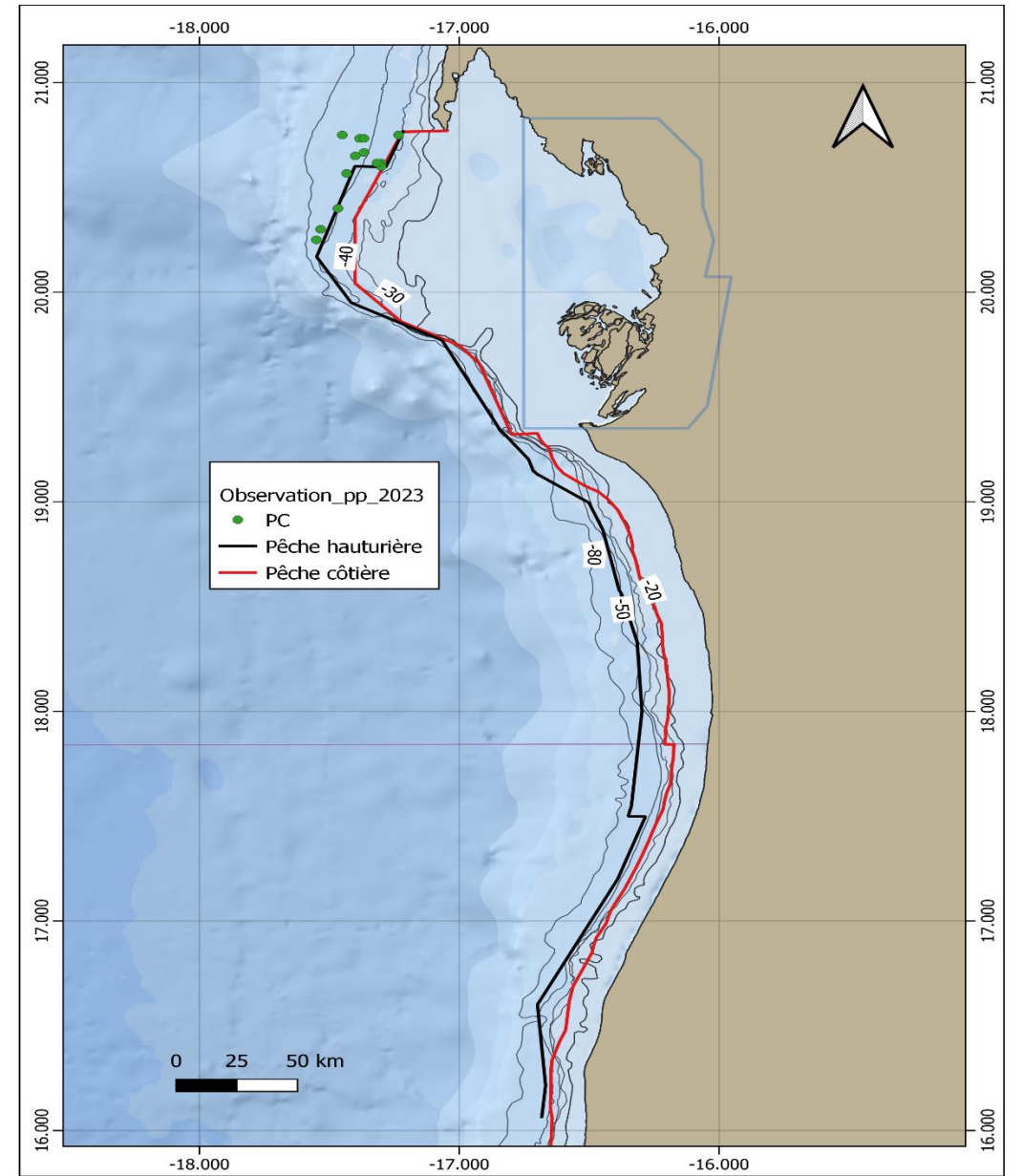
- En Mauritanie, Les espèces petits pélagiques font partie des ressources halieutiques les plus abondantes.
- Elles sont exploitées par les chalutiers pélagiques, les navires senneurs côtiers et les pirogues.
- Les captures représentent environ 90% des débarquements annuels.
- 2010, des licences ont été accordées à une trentaine d'usines de transformation du poisson en farine,
- 2012, Eloignement des chalutiers pélagiques industriels des zones côtières et départ de la flottille UE,
- 2013 début de l'expérimentation des navires senneurs côtiers
- 2017, arrivée des senneurs Turks
- 2019, mises en application du décret relatif aux maillages des sennes tournantes (40 mm)
- Plusieurs projets ou convention ont accompagné l'observation scientifique en mer dont nous pouvons citer :
 - ✓ Accord de pêche RIM-UE
 - ✓ Armateurs Hollandais
 - ✓ Projets promopêche,
 - ✓ Projet MSC 4 missions : 2 à bord de chalutiers type russes et 2 à bord de senneurs de Mars à Juin 2023.

Zone de pêche

Chalutiers type russe



Senneurs côtiers



Composition spécifique des chalutiers type russe

1 . Partie conservées et rejetées

Espèce	Conservées (kg)	%	Rejetées (kg)	%	Total (kg)
Trachurus trecae	376645	75	124741	25	501386
Scomber colias	327727	77	99017	23	426744
Trachurus trachurus	68676	96	2758	4	71434
Caranx rhonchus	37531	99	241	1	37772
Sardinella mederensis	6012	94	361	6	6373
Sardinella aurita	2520	100	0	0	2520
Brama brama	44592	88	6226	12	50818
Sarda sarda	23097	45	28270	55	51367
Trichiurus lepturus	22095	59	15327	41	37422
Scomberomorus tritor	20935	100	0	0	20935
Dentex macrophtalmus	17220	74	5960	26	23180
Merluccius senegalensis	13996	33	28790	67	42786
Lichia amia	10076	92	829	8	10905
Merluccius polli	2262	7	31947	93	34209
Pagellus bellotti	256	13	1681	87	1936
Schedophilus pamarco	140	31	315	69	456
	973780	74	346463	26	1320243
% espèces partiellement rejetées par rapport à la capture totale				24,68	1403880

% des prises accessoires retenues à bord par rapport au total retenu = 15,88%

Composition spécifique des chalutiers type russe

2. Partie rejetée

Espèce	Conservées (kg)	%	Rejetées (kg)	%	Total (kg)
Alectis alexandrinus	0	0	1402	100	1402
Arius parkii	0	0	4589	100	4589
Auxis thazard	0	0	3548	100	3548
Beryx splendens	0	0	77	100	77
Boops boops	0	0	343	100	343
Brachydeteurus auritus	0	0	6141	100	6141
Campogramma glycos	0	0	1870	100	1870
Capros aper	0	0	5	100	5
Chelidonichthys sp	0	0	155	100	155
Dasyatis margarita	0	0	1344	100	1344
Dentex canariensis	0	0	1733	100	1733
Engraulis encrasicolus	0	0	5012	100	5012
Euthynnus aletteratus	0	0	182	100	182
Helicolenus dactypterus	0	0	640	100	640
Hoplunnis punctata	0	0	169	100	169
Hyperoglyphe moseli	0	0	1774	100	1774
Illex coindetii	0	0	882	100	882
Autres espèces	0	0	53770	100	53770
			83636	100	83636
% espèces totalement rejetées par rapport à la capture totale			83636	5,96	1403880

3. Partie : Globale

Espèces	Conservées (kg)	%	Rejetées (kg)	%	Total (kg)
Total	973780	69	430099	31	1403880

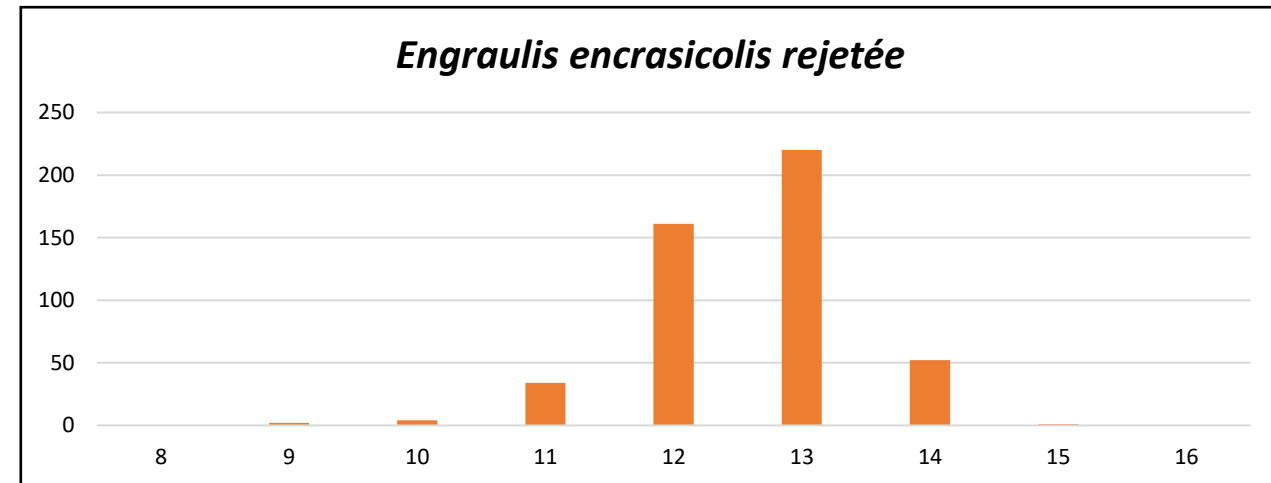
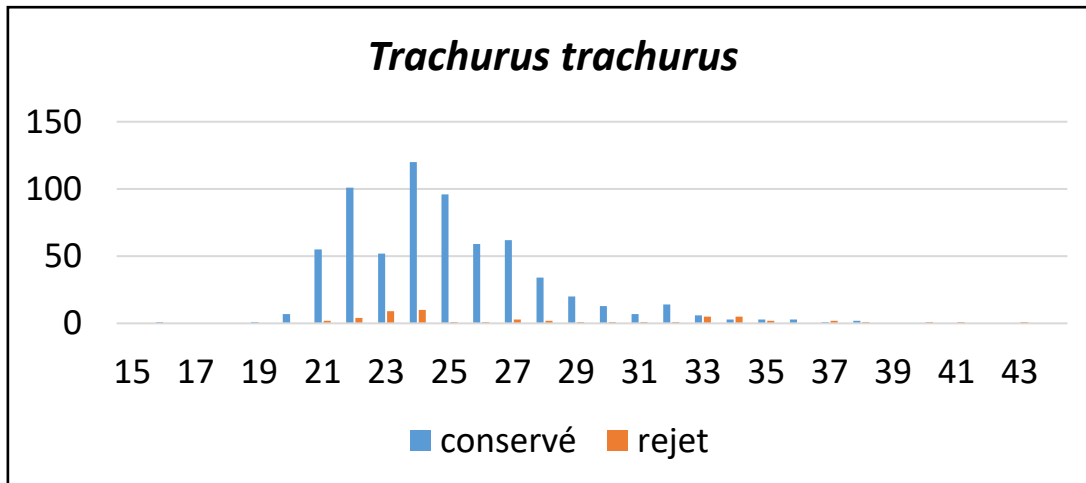
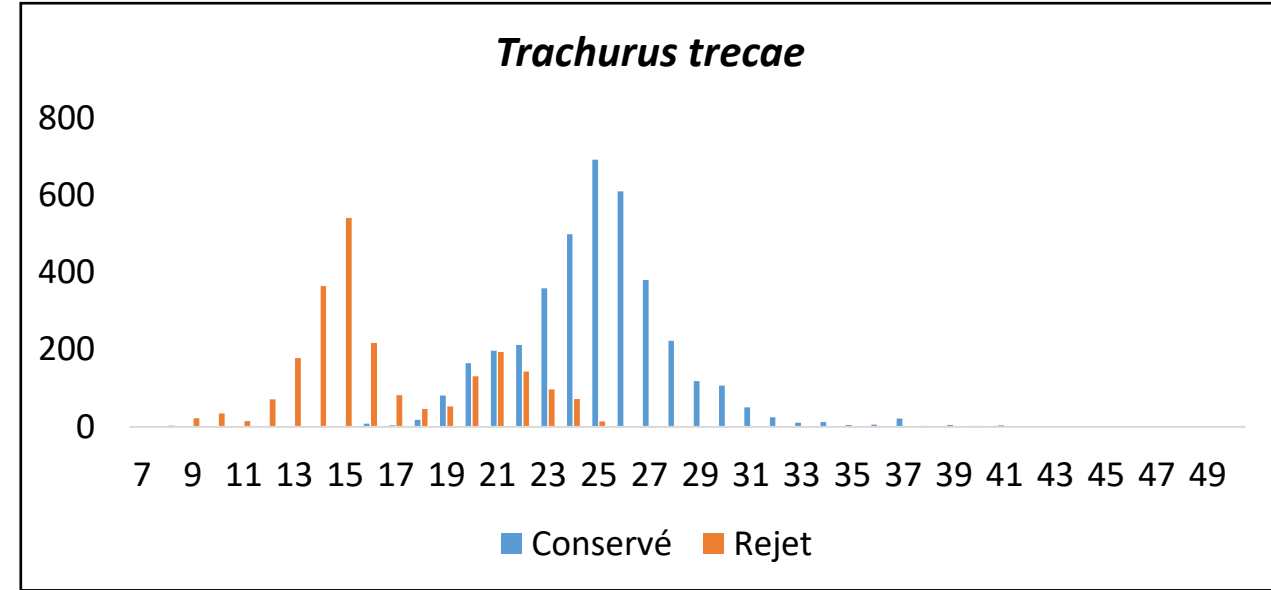
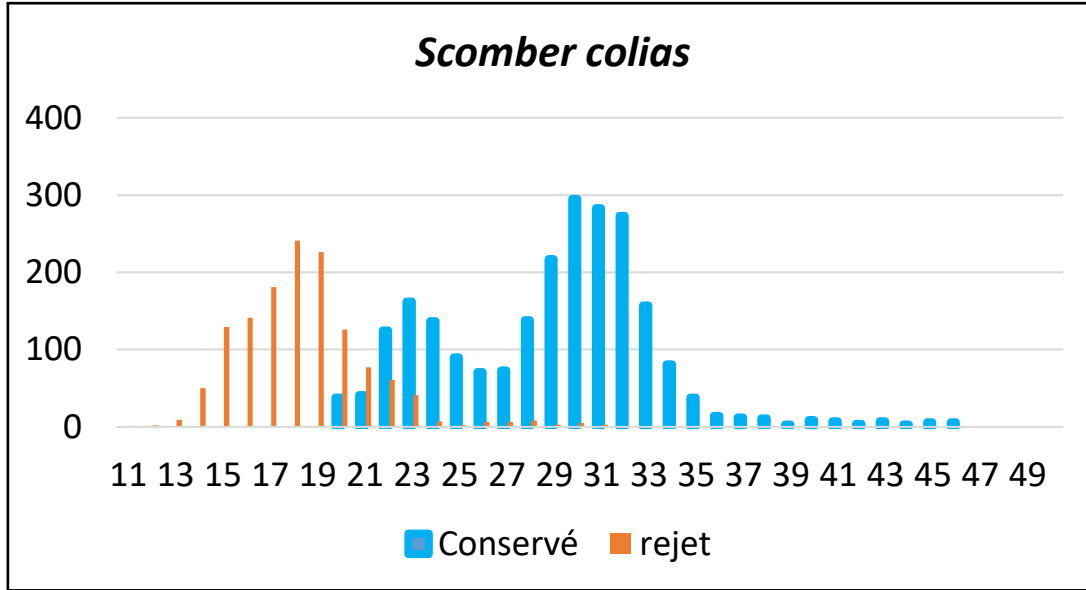
Composition spécifique des senneurs

Espèces	capture (conservée) kg	%
Sardinella maderensis	856066	62,26
Sardina pilchardus	241335	17,55
Sardinella aurita	81128	5,90
Trachurus trecae	36395	2,65
Caranx rhonchus	27282	1,98
Diplodus bellottii	25901	1,88
Alectis alexandrinus	23737	1,73
Arius sp.	15152	1,10
Pagellus acarne	11869	0,86
Arius latiscutatus	11111	0,81
Pagellus bellottii	11111	0,81
Trichiurus lepturus	11111	0,81
Campogramma glaycos	7407	0,54
Pomadasyus incisus	5263	0,38
Brachydeuterus auritus	4506	0,33
Diplodus SP	3700	0,27
Galoides decadactylus	1850	0,13
Plectorhinchus mediterraneus	75	0,01
Total général	1375000	100,00

Capture 100 % conservée

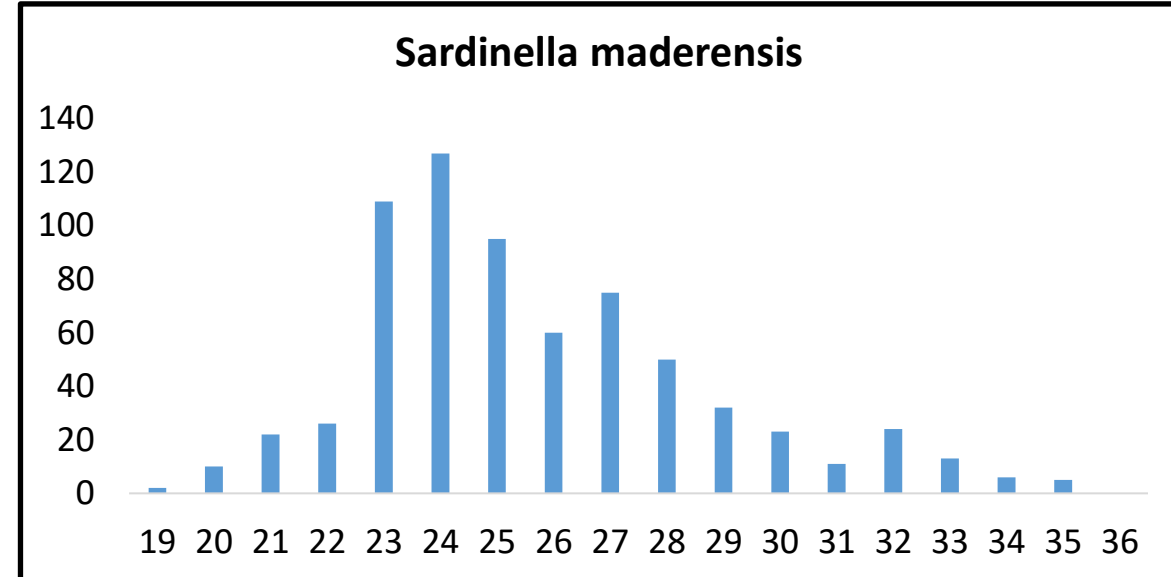
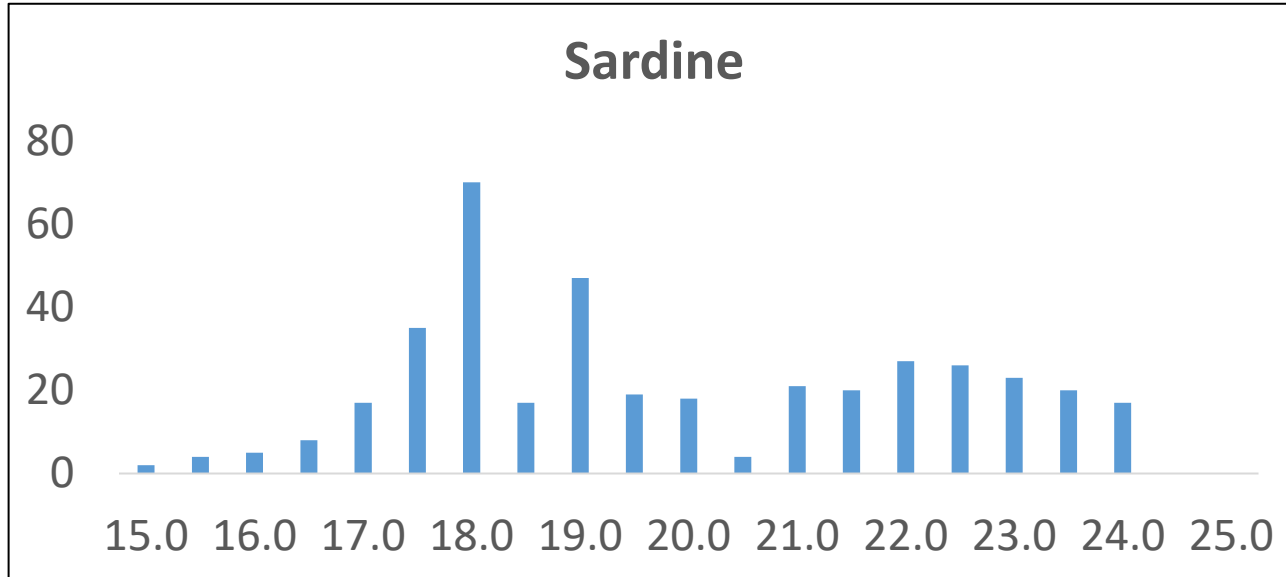
Fréquence de tailles des principales espèces

Chalutiers pélagiques types russes



Fréquence de tailles des principales espèces

Senneurs



Biologie des principales espèces

1. Sex-ratio des principales espèces période Avril-Mai

Espèce	F	M	ID	Total	sex-ratio $F*100/(F+M)$
Caranx rhonchus	30	30		60	50,00
Sardinnella aurita	18	12		30	60,00
Sardinnella mederensis	16	14		30	53,33
Scomber colias	72	102	5	180	40,00
Trachurus trachurus	10	19	1	30	33,33
Trachurus trecae	56	79	11	146	38,36

2, Maturité sexuelle des principales espèces Avril-Mai

Espèces	Stade 1	Stade 2	Stade 3	Stade 4	Stade 5	ID	Total
Caranx rhonchus		9	26	24	1		60
Sardinnella aurita		4	10	15	1		30
Sardinnella mederensis		3	17	9	1		30
Scomber colias	15	48	80	28	4	5	180
Trachurus trachurus		3	8	15	3	1	30
Trachurus trecae		15	52	61	7	11	146

Conclusion

- **Quatre missions d'observation scientifique** ont été réalisées durant le second trimestre (Avril –Mai) 2 à bord de chalutiers type russe et 2 à bord de senneurs côtiers,
- **Zone de pêche**
 - ✓ Exclusivement dans la zone nord pour les deux senneurs
 - ✓ Toute la zone pour les deux chalutiers type russe avec une activité plus intense au sud du Cap-Timiris
- **Composition spécifique des captures des senneurs côtiers**
 - ✓ 18 espèces ont été rencontrées dans les captures
 - ✓ Les espèces cibles représentent 90%
 - ✓ Capture totalement retenue,
- **Composition spécifique des chalutiers type russe**
 - ✓ 65 espèces environ ont été identifiées par les observateurs
 - ✓ La partie conservée représente 69% de capture totale dont 15,88% comme prises accessoires et le reste des espèces cibles
 - ✓ Les rejets représentent 31% dont 25% proviennent des espèces conservées et 6% des espèces exclusivement rejetées.

Conclusion

- ***Fréquence de tailles des principales espèces (chalutiers types russes)***

- ✓ Scomber colias présence de trois cohortes: une juvénile de mode 18 cm rejetée et deux autres de mode respective 23 cm et 30 cm conservées à bord,
- ✓ Trachurus trecae deux principales cohortes, une juvénile de mode 15 cm rejetée et la seconde de mode 25 cm conservée,
- ✓ Engraulis encrasicolis (anchois) de mode 13 cm totalement rejetée,

- ***Fréquence de tailles des principales espèces (senneurs côtiers)***

- ✓ Sardina pilchardus : deux modes rencontrées 18 cm et 22 cm
- ✓ Sardinella maderensis : deux cohortes la principale de mode 24 cm et la deuxième adulte de mode 32 cm,

- **Biologie des principales (période Avril-Mai)**

- ✓ Sex-ratio en faveur des femelles pour les espèces : Sardinella aurita, Sardinella mederensis avec respectivement 60,00% et 53,33%
- ✓ Sex-ratio en faveur des mâles pour : Scomber colias, Trachurus trachurus et Trachurus trecae avec respectivement 60,00%, 66,67% et 61,64%,

Une capture important d'engraulis encrasicolis (anchois)



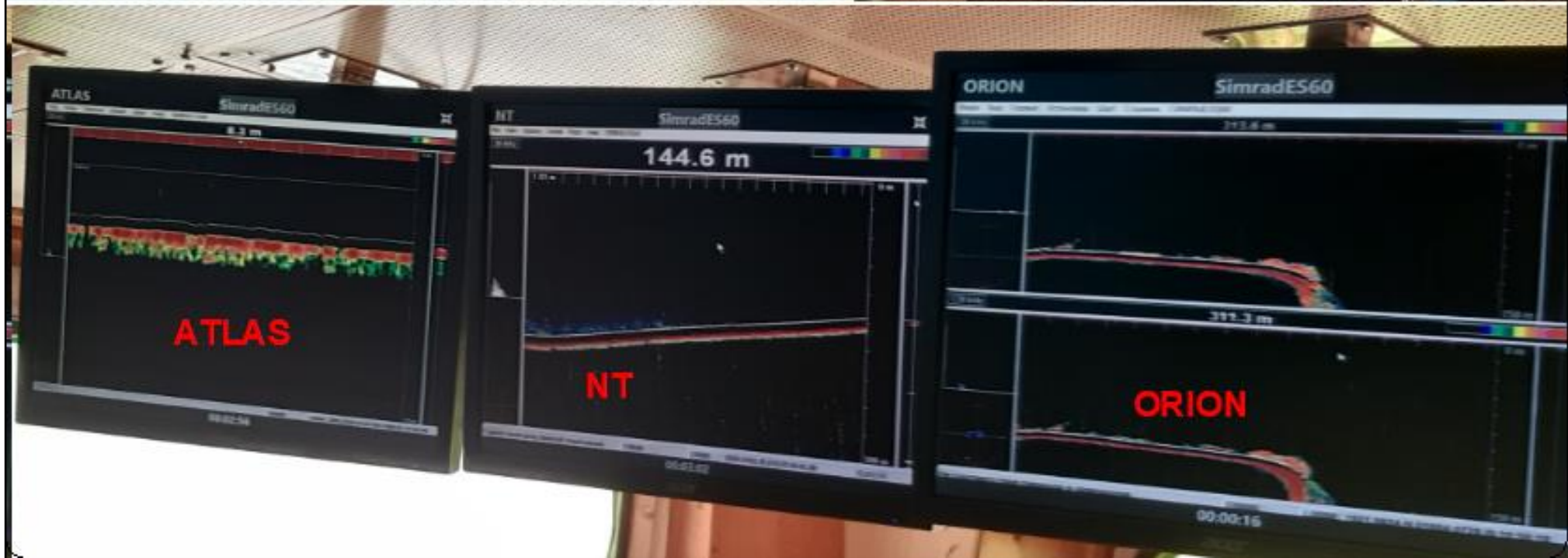
Banc engraulis encrasicolus

Engraulis encrasicolus

ZOOM sur



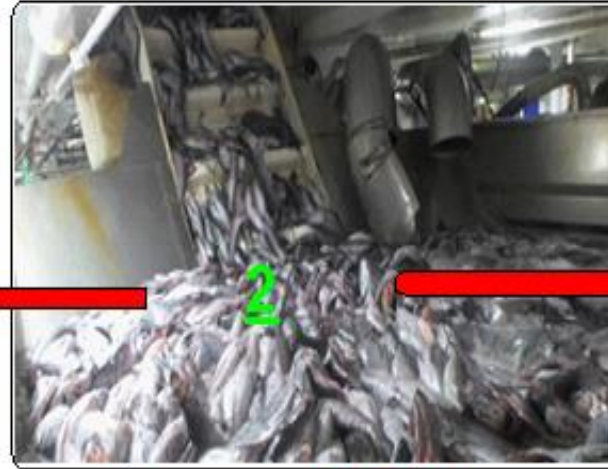
Matériels acoustique à bord du chalutiers type russe



Différentes étapes du produit de la capture au produit final



Chalutage



Bassin



Tapis

Echantillons

1 phase

2 phase

3 phase



Produit finale



Mensuration *Engraulis encrasicolus*



MERCI DE VOTRE ATTENTION